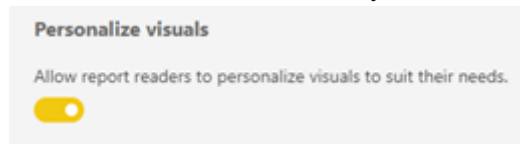


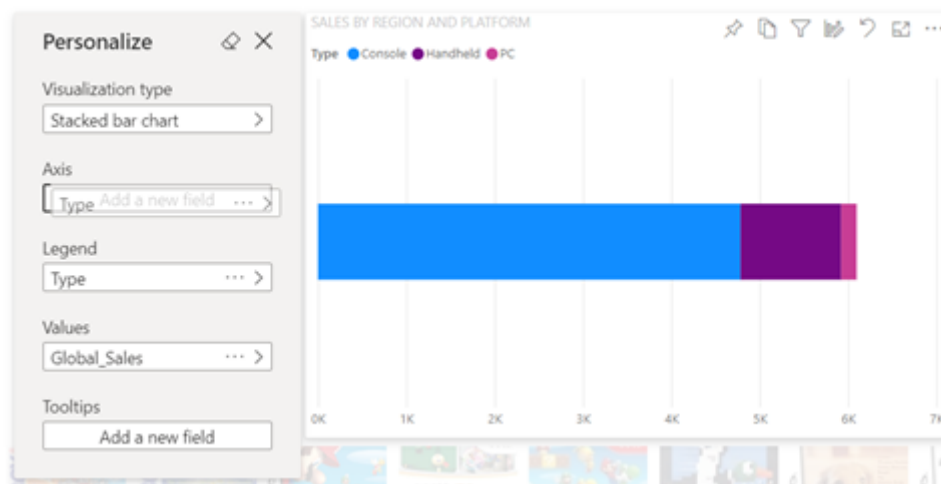
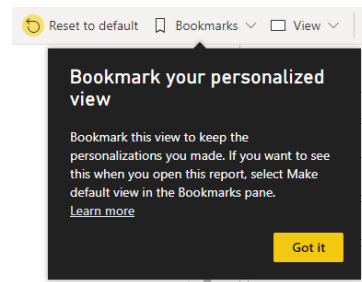
Novetats Power Bi Octubre 2020

Personalització dels objectes visuals

Aquesta característica permet que els usuaris dels quadres de comandament realitzats amb Power Bi, puguin personalitzar-se ells mateixos els objectes visuals.



A més, es poden guardar les modificacions de tal manera que poden tenir diverses visualitzacions del mateix gràfic (o de varis), i canviar l'aparença i sentit d'un gràfic fàcilment, de l'informe, etc..

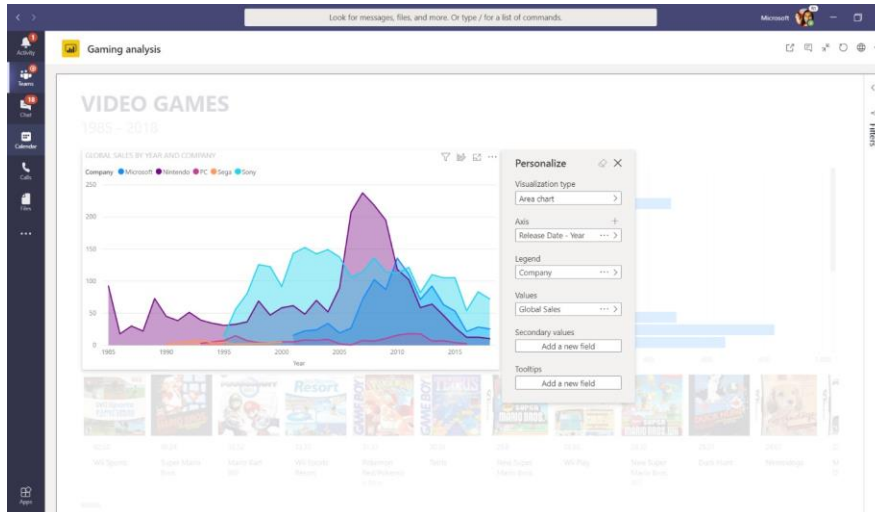


Aquesta característica ja existia de forma preliminar, però ara passa a la versió final disponible per a a tothom i per a més gràfics (inicialment, l'aplicació estava limitada a pocs objectes visuals.)

Integració amb Microsoft Teams

Cada vegada més, els informes s'integren en les aplicacions empresarials per facilitar el el seu consum i per facilitar l'accessibilitat de la informació en tot moment.

Una de les novetats més importants d'aquesta actualització de Power Bi, és la integració amb Microsoft Teams. Amb aquesta integració, es facilita la compartició d'informes en els equips o bé en els usuaris concrets escollits.



Detecció automàtica de taules d'excel.

Bona part de la informació amb la què s'alimenta un informe de PowerBI prové de fulles d'Excel. Amb la incorporació d'aquesta nova funcionalitat, es facilita (encara més) la identificació i la càrrega de les dades.

Si en el full d'excel d'origen de dades, les taules estan formatades com a tal, el PowerBI les reconeixerà i la importació serà més senzilla.

#Data for 10/10/2020	Column2	Column3	Column4	Column5	Column6	Column7	Column8	Column9	Column10
Fruit	Quantity	Date	null	null	null	null	null	null	null
Apple	10	10/10/2020	null	null	null	null	null	null	null
Banana	2	10/10/2020	null	null	null	null	null	null	null
Orange	1	10/10/2020	null	null	null	null	null	null	null
	null	null	null	null	null	null	null	null	null
	null	null	null	null	null	null	null	null	null
	null	null	null	null	null	null	null	null	null
	null	null	null	null	null	null	null	null	null
	null	null	null	null	null	null	null	null	Age
	null	null	null	null	null	null	null	null	35
	null	null	null	null	null	null	null	null	29
#Data for 10/11/2020	null	null	null	null	null	null	null	null	null
Fruit	Quantity	Date	null	null	null	null	null	null	null
Apple	100	10/11/2020	null	null	null	null	null	null	null
Banana	20	10/11/2020	null	null	null	null	null	null	null
Orange	10	10/11/2020	null	null	null	null	null	null	null

Nous elements Visuals

Aquest més s'han incorporat (o actualitzat) força elements visuals nous:

RoadMap de ADWISE (versió v1.5.0)

ZoomCharts (versió 1.6)

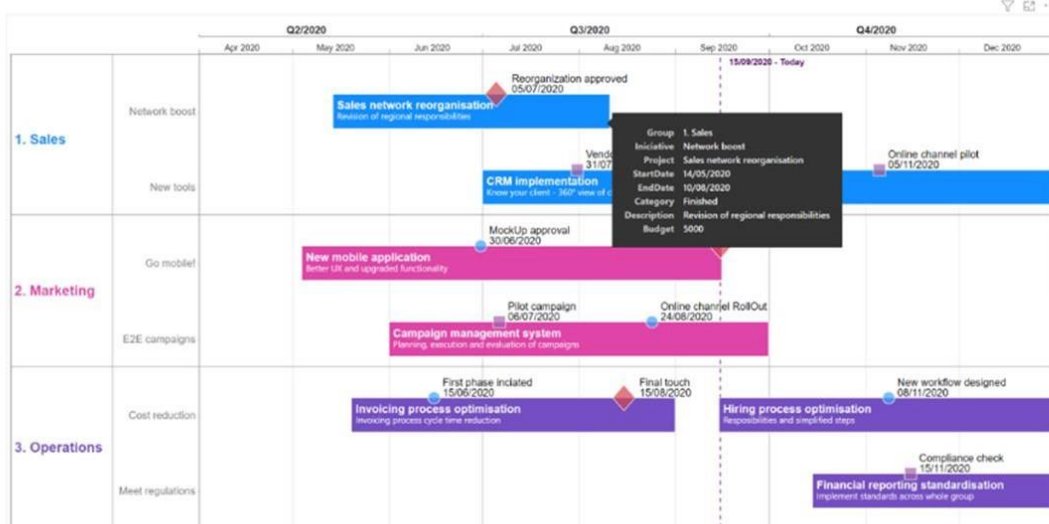
Bullet Chart de xViz
Gràfics Zebra BI (versió 4.3)
Taules Zebra BI (versió 4.3)

RoadMap by ADWISE (versió v1.5.0)

Actualització d'aquest element. Planifica, visualitza el full de ruta, fases i fites del calendari mitjançant ADWISE RoadMap. Aquest element visual flexible i exhaustiu us pot ajudar a presentar el vostre projecte, els vostres productes o plans de campanya, o plans de qualsevol altra cosa que es pugui programar en el temps. Ara podeu experimentar la versió substancialment actualitzada. (Aquest element és de pagament, tenint limitades les funcionalitats gratuïtes)

ADWISE RoadMap

Microsoft Power BI Custom Visual, v1.5.0



ZoomCharts (versió 1.6)

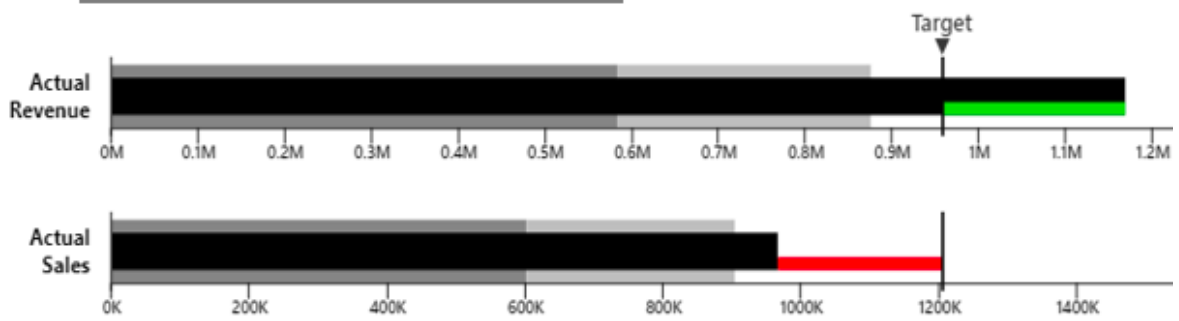
L'última versió (1.6) de ZoomCharts introdueix moltes funcions i millores noves.



Bullet Chart de xViz

xViz ha llançat una nova versió per a PowerBi (1.1.6) del Bullet Chart que admet diversos casos d'ús nous, com ara KPI únic, així com les millores IBCS al gràfic de vinyetes. El gràfic de vinyetes proposat per Stephen Few és ideal per visualitzar els KPIs i fer un seguiment de les mètriques. Per a una visualització eficaç i aplicacions pràctiques, l'institut IBCS recomana millores en el gràfic de vinyetes estàndard, com ara ressaltar les variacions entre el real i l'objectiu amb l'ajut de la barra de variància i normalitzar els valors objectiu per facilitar l'avaluació visual.

IBCS with Comparison Band



IBCS without Comparison Band



Standard Bullet chart – Single KPI use case



Zebra BI Tables i Gràfics(versió 4.3)

En un informe d'un quadre de comandament, l'espai és finit...i a vegades no hi caben totes les dades i gràfics ue voldríem.

Amb l'actualització, Zebra ha aconseguit realitzar un element visual molt complet on podem incorporar, dins d'una taula, mini-gràfics, proporcionant així tota la informació desitjada en el mínim espai possible.

Zebra BI Tables - P&L statement with margins

Value AC, Value PY (in M), % of Revenue, % of Revenue PY, % Revenue variance by Account

	PY	AC		Δ PY	Δ PY%	% of Revenue PY	% of Revenue	Δ % of Rev.
Product revenue	127.6	130.4		+2.9	+2.2	66.8	59.2	-7.6
Service and other revenue	63.4	89.9		+26.5	+41.7	33.2	40.8	+7.6
= Revenue	191.0	220.3		+29.3	+15.4	100.0	100.0	+0.0
- Product cost	31.1	30.2		-0.9	-2.8	16.3	13.7	-2.6
- Service and other costs	37.3	45.0		+7.6	+20.5	19.5	20.4	+0.9
= Gross margin	122.5	145.1		+22.6	+18.4	64.2	65.9	+1.7
- Research and development	25.8	28.9		+3.1	+12.1	13.5	13.1	-0.4
- Sales and marketing	30.4	34.5		+4.1	+13.5	15.9	15.6	-0.3
- General and administrative	9.0	9.8		+0.7	+8.2	4.7	4.4	-0.3
Restructuring	1.4	0.3		-1.0	-77.0	0.7	0.1	-0.6
= Operating income	56.0	71.7		+15.6	+27.9	29.3	32.5	+3.2
Other income, net	1.7	2.8		+1.1	+65.4	0.9	1.3	+0.4
= Income before income taxes	57.7	74.5		+16.8	+29.0	30.2	33.8	+3.6
- Provision for income taxes	9.9	38.3		+28.4	+285.6	5.2	17.4	+12.2
= Net income	47.8	36.1		-11.7	-24.4	25.0	16.4	-8.6